



LOS NOVALES

COMPLEJO TURÍSTICO





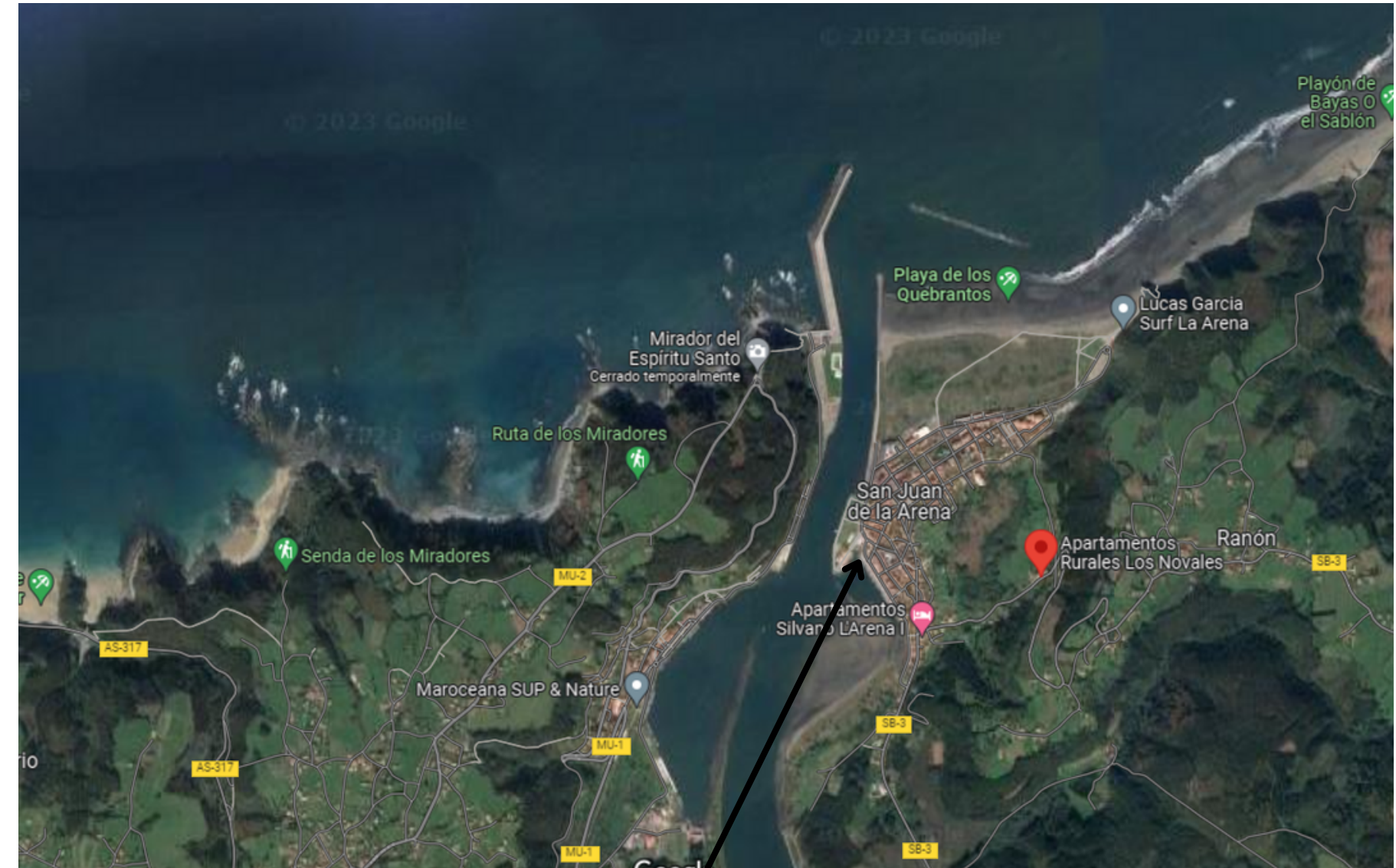
Finca Los Novales,
San Juan de la Arena, Asturias

San Juan de la Arena

Singular población, de tradición pesquera, sobre todo la pesca de la angula y recordado por la buena gastronomía.

Población del concejo de Soto del Barco, situado en la margen derecha de la desembocadura del río Nalón en el mar Cantábrico, a 10 metros sobre el nivel del mar.

Disfrutamos de la playa de los Quebrantos, playa de arena negra que nos recuerda las historias del carbón bajando por la ría.



Alojamiento

En el complejo disponemos de espacio rural con **9 apartamentos**, cada uno servicios, y cocina totalmente equipada y **Albergue** distribuido en 4 salas con capacidad para 50 plazas con salas comunes y cocina propia.





San Esteban

San Juan de la Arena







Todos duplex, equipados con salón con sofa cama, cocina completa para su uso (americana) , gas butano, nevera, calefacción, cuartos de baño y ropa de cama

9 casas rurales, independientes

Apartamento 1: de 2 a 4 personas, 1 baño, 1 dormitorio con cama matrimonio

Apartamento 2: de 9 personas , 2 baños, 3 dormitorios

Apartamento 3: de 9 personas , 2 baños, 3 dormitorios

Apartamento 4: de 9 personas , 2 baños, 3 dormitorios

Apartamento 5: de 2 a 4 personas

Apartamento 6: de 7 personas , 2 baños, 2 dormitorios

Apartamento 7: de 5 personas , 1 baños, 1 dormitorio

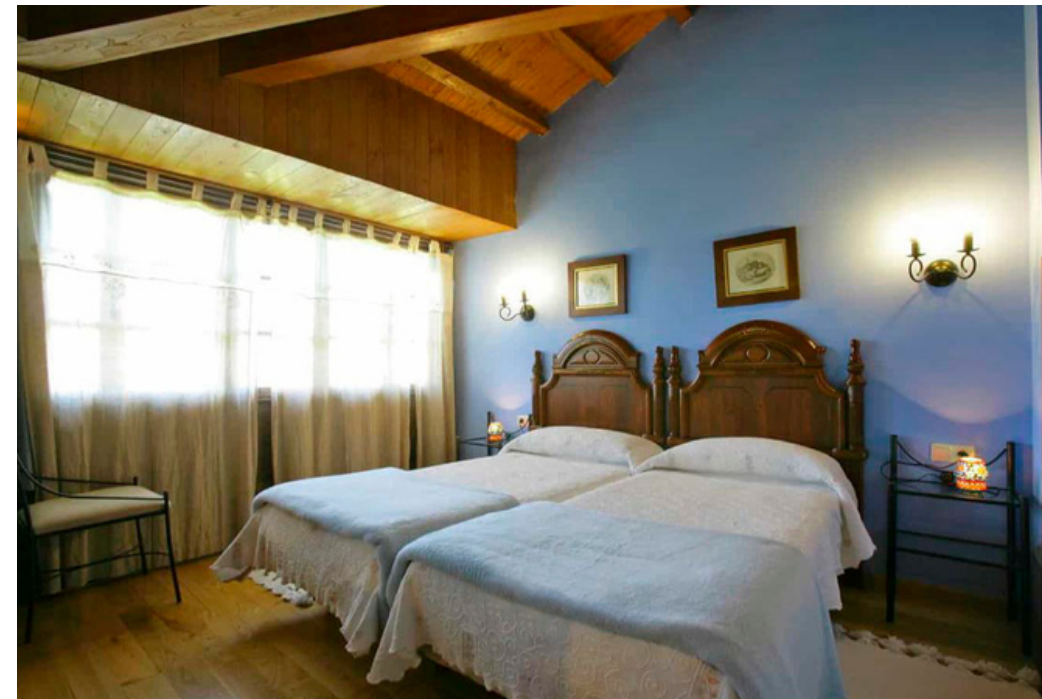
Apartamento 8: de 7 personas , 2 baños, 2 dormitorios

Apartamento 9: de 2 a 4 personas, 1 baño, 1 dormitorio con cama matrimonio

Apartamento 1



Apartamento 2



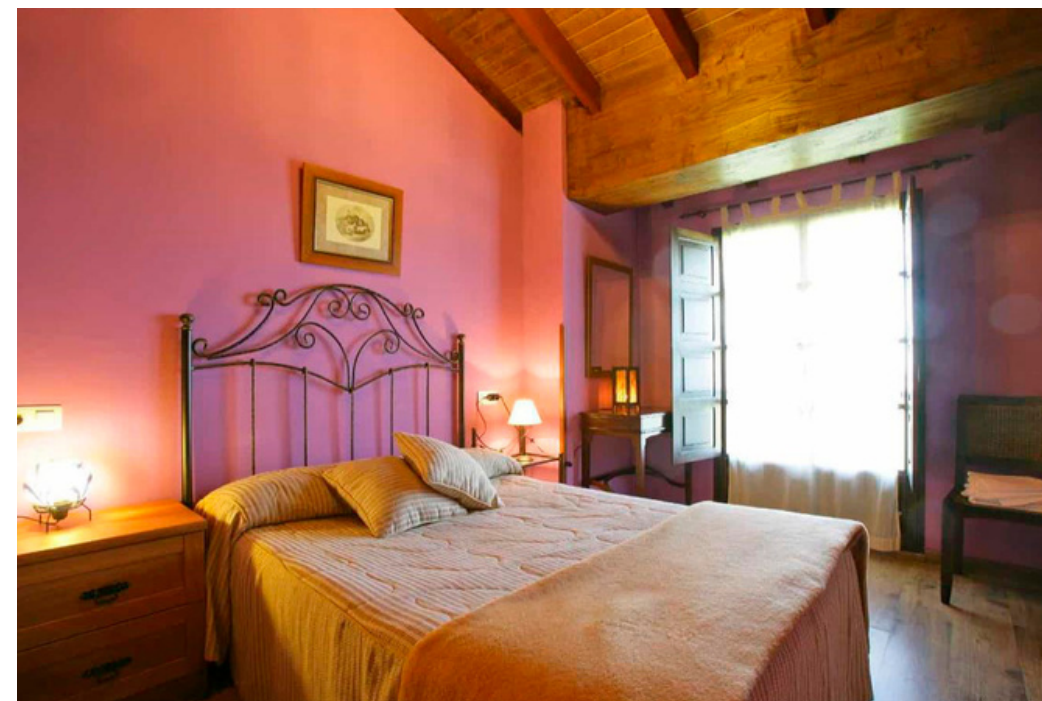
Apartamento 3



Apartamento 4



Apartamento 5



Apartamento 6



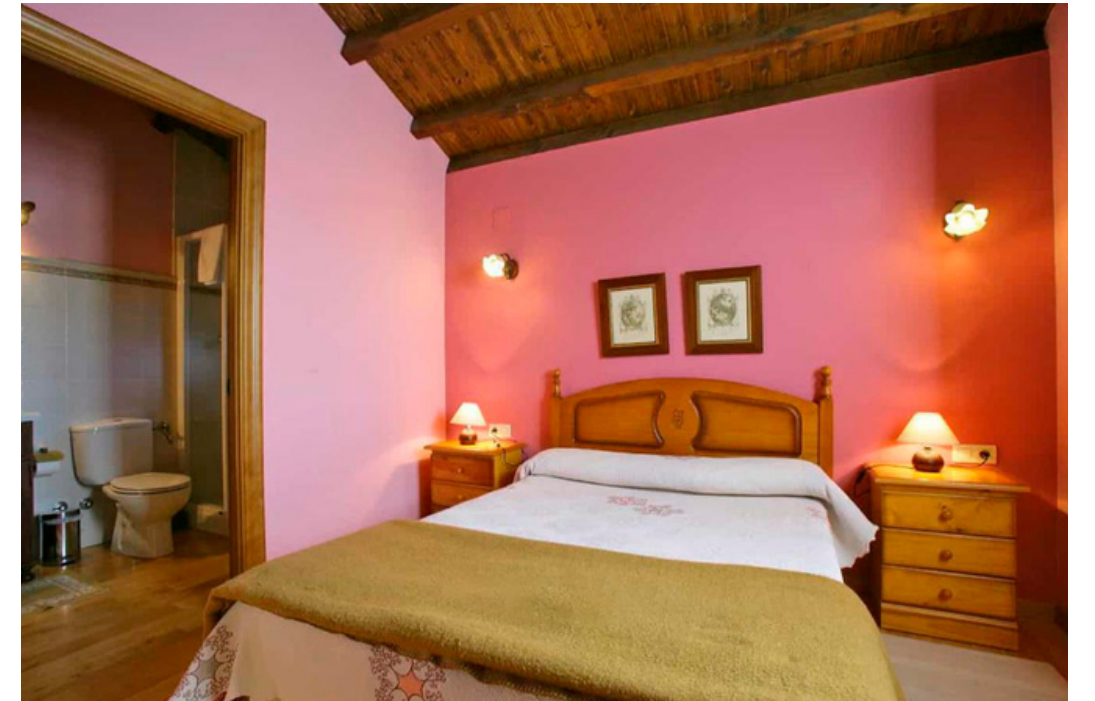
Apartamento 7



Apartamento 8



Apartamento 9



ZONAS COMUNES





**2 ALBERGUES
independientes.**



**Con capacidad
de 32 o 18 camas**

ACTIVIDADES QUE SE PUEDEN PROGRAMAR



SURF



ANIMACIONES



PADDLE SURF



RUTA A CABALLO



PIRAGUAS



MULTIAVENTURA

















Carlos
e: carlos@turismolosnoales.es
m: 657 952 969

Agustín
e: agustin@turismolosnoales.es
m: 639590568

